

**KOMATSU**

# PC200-10M0



## PC200 - 10M0

กำลังแรงม้า

สูงสุด 110 kW | 148 HP @2000 rpm

สุกร 103 kW | 138 HP @2000 rpm

น้ำหนัก 19,900 - 20,500 กก.

ความจุถังที่ 0.9 ลบ.ม. (มาตรฐานที่ติดตั้ง)

ภาพใช้เพื่อการโฆษณาเท่านั้น บัญชีในภาพเป็นอุปกรณ์เสริม ขนาด 1.0 คิว

# ตารางคุณลักษณะ

## เครื่องยนต์

รุ่น.....	โตมัตสุ SAA4D107E-1
ชนิด.....	4 จังหวะ คอมมอนเรล ไตรีนอินเจคชั่น หล่อเย็นด้วยน้ำ
ระบบดูดอากาศ.....	เทอร์โบชาร์จ พร้อมอากาศกรอง
จำนวนกระบอกสูบ.....	4
เส้นผ่านศูนย์กลางกระบอกสูบ.....	107 มม.
ระยะชักกระบอกสูบ.....	124 มม.
ปริมาตรกระบอกสูบ.....	4.46 ลิตร
แรงม้า	
SAE J1995.....	สูงสุด 110 kW 148 แรงม้า
ISO 9249 / SAE J1349.....	สุทธิ 103 kW 138 แรงม้า
.....	ที่ 2000 รอบต่อนาที
พัดลมระบายความร้อนเครื่องยนต์.....	แบบกลไก
กัปเวอร์เนอร์.....	แบบอิเล็กทรอนิกส์ควบคุมความเร็วรอบ
เท่ากับการควบคุมการปล่อยเสียงของ EU Stage 3A	

## ระบบสวิง

ระบบการขับเคลื่อน.....	ไฮดรอสแตติก
ระบบเพื่องัด.....	แพลนเกทอเรียร์
การหล่อลื่นสวิงเซอร์เคิล.....	อ่างจาระบี
ระบบเบรก.....	ไฮดรอลิกล็อก
ไฮลด์เบรก/การล็อกสวิง.....	แบบกลไก ใช้ดีสก์เบรก
ความเร็วในการสวิง.....	11.5 รอบต่อนาที

## ชุดเครื่องล่าง

เฟรมตัวรถ.....	X-เฟรม
แท็กริเฟรม.....	ภาพหน้าตัดแบบกล่อง
การชิลของแท็กริ.....	แท็กริแบบชิล
การปรับตั้งแท็กริ.....	ไฮดรอลิก
จำนวนแผ่นแท็กริ (แต่ละข้าง).....	45
จำนวนโรลเลอร์ตัวบน (แต่ละข้าง).....	2
จำนวนโรลเลอร์ตัวล่าง (แต่ละข้าง).....	7

## ระบบไฮดรอลิก

ชนิด.....	ระบบ ไฮดรอลิกแบบ (Hydraulic Mechanical
.....	- Intelligence New Design) ซึ่งเป็นระบบปิด
.....	ทำงานร่วมกับไหลด์เซนซิงวาล์วและเพรสเซอร์คอมเพนเซทวาล์ว
จำนวนโหมดการทำงาน.....	6
ปั๊มหลัก:	
ชนิด.....	ปั๊มลูกสูบแบบเอียงปรับมุมได้
สำหรับ.....	บูม, อาร์ม, บั๊กกี้, สวิง, และระบบขับเคลื่อน
อัตราการไหลสูงสุด.....	439 ลิตรต่อนาที
ระบบควบคุม.....	วาล์วลดแรงดันในตัว
มอเตอร์ไฮดรอลิก:	
ระบบเดิน.....	2 มอเตอร์แบบลูกสูบ มีปาร์คกิ้งเบรก
ระบบสวิง.....	1 มอเตอร์แบบลูกสูบ พร้อมไฮลด์เบรก
ค่าแรงดันสูงสุดขณะทำงาน:	
อุปกรณ์ทำงาน.....	37.3 Mpa 380 kgf/cm <sup>2</sup>
ระบบเดิน.....	37.3 Mpa 380 kgf/cm <sup>2</sup>
ระบบสวิง.....	28.9 Mpa 295 kgf/cm <sup>2</sup>
ระบบควบคุม.....	3.2 Mpa 33 kgf/cm <sup>2</sup>

กระบอกไฮดรอลิก (จำนวน - เส้นผ่านศูนย์กลางกระบอก x ระยะชัก x เส้นผ่านศูนย์กลางแกนกระบอก)	
บูม.....	2 - 120 mm x 1334 mm x 85 mm
อาร์ม.....	1 - 135 mm x 1490 mm x 95 mm
บั๊กกี้.....	1 - 115 mm x 1120 mm x 80 mm

## ระบบขับเคลื่อนและเบรก

การควบคุมการเลี้ยว.....	คันบังคับ 2 ชุด พร้อมเป็นเหยียบ
ระบบการขับเคลื่อน.....	ไฮดรอสแตติก
แรงดูดลากสูงสุด.....	178 kN 18200 kg
มุมเอียงที่สามารถทำงานได้.....	70%, 35°
ความเร็วสูงสุดในการเดิน	High.....4.9 km/h
.....	Mid.....4.1 km/h
.....	Low.....3.0 km/h
ระบบเบรก.....	ไฮดรอลิกล็อก
ปาร์คกิ้งเบรก.....	แบบกลไก ใช้ดีสก์เบรก

## น้ำหล่อเย็นและน้ำมันหล่อลื่น

(ปริมาณการเติม)	
ถังน้ำมันเชื้อเพลิง.....	400 L
น้ำหล่อเย็น.....	15.5 L
เครื่องยนต์.....	18.0 L
ไพนอลไดรฟ์ (แต่ละข้าง).....	3.3 L
สวิงไดรฟ์.....	5.3 L
น้ำมันไฮดรอลิก.....	135 L

## น้ำหนักตัวรถ (โดยประมาณ)

น้ำหนักตัวรถวัดในขณะเครื่องจักรอยู่ในสภาพที่ประกอบด้วย บูม ขนาด 5700 มม., อาร์ม ขนาด 2925 มม., บั๊กกี้ขนาด 0.8 ลบ.ม. (ISO 7451 heaped) ของเหลว น้ำมันเชื้อเพลิงเต็มถัง พนักงานขับ และอุปกรณ์มาตรฐานของเครื่องจักร

ความกว้างแผ่นแท็กริ	น้ำหนักตัวรถ	แรงดันต่อพื้นที่
600 มม.*	19,900 กก.	45.4 kPa 0.46 kgf/cm <sup>2</sup>
700 มม.*	20,300 กก.	35.5 kPa 0.34 kgf/cm <sup>2</sup>
800 มม.	20,500 กก.	29.1 kPa 0.30 kgf/cm <sup>2</sup>

\*อุปกรณ์เสริม เป็นการผลิตใหม่ ระยะเวลานำขึ้นท่า 3 เดือน โปรดสอบถามกับพนักงานขายอีกครั้ง

## ATT Spec. (สิ่งพิเศษ)



บั๊กกี้ในภาพเป็นอุปกรณ์เสริม

บุ้งที่มาตรฐาน  
0.9 ลบ.ม.

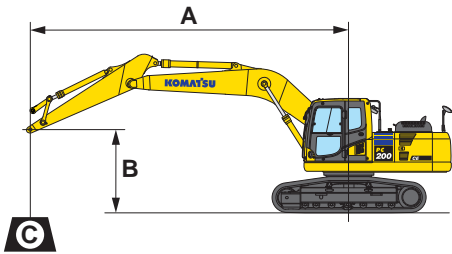
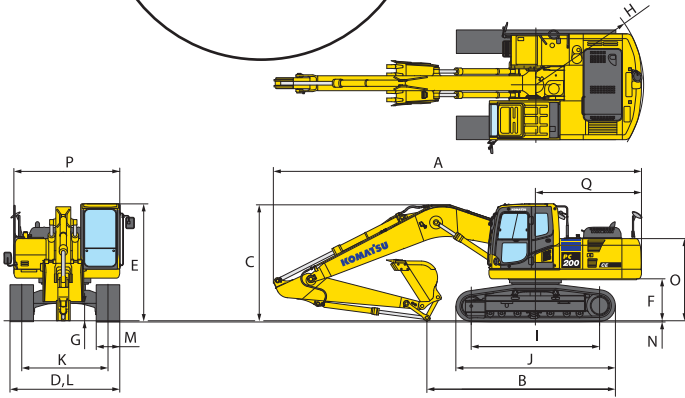
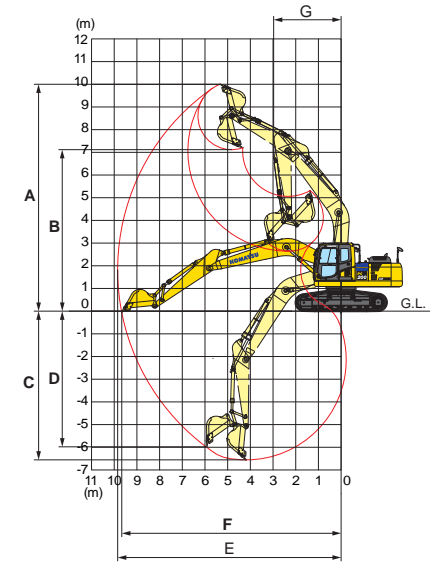


## ขนาดต่างๆ ของเครื่องจักร

ความยาวอาร์ม	2925 มม.
A ความยาวของเครื่องจักร	9485 มม.
B ความยาวบนพื้น (เพื่อการขนส่ง)	4815 มม.
C ความสูง (ถึงส่วนบนของบูม)	3005 มม.
D ความกว้าง	3000 มม.
E ความสูง (ถึงส่วนบนของคาน)	3040 มม.
F ความสูงจากพื้นถึงคานีเตอร์เวก	1085 มม.
G ความสูงจากพื้นถึงส่วนที่ต่ำสุดของเครื่องจักร	440 มม.
H รัศมีการสวิงของท้ายเครื่องจักร	2835 มม.
I ความยาวของแตรคัมบนพื้น	3275 มม.
J ความยาวของแตรคัม	4070 มม.
K ระยะห่างระหว่างกึ่งกลางแตรคัมถึง 2 ซ้ำ	2200 มม.
L ความกว้างเครื่องจักรวัดจากขอบนอกของแผ่นแตรคัม	3000 มม.
M ความกว้างของแผ่นแตรคัม	800 มม.
N ความสูงของอัมบนแผ่นแตรคัม	26 มม.
O ความสูงวัดถึงส่วนบนของคานีเตอร์เวก	2095 มม.
P ความกว้างเครื่องจักรวัดจากขอบนอกของคาน	2710 มม.
Q ระยะจากกึ่งกลางฐานสวิงถึงท้ายเครื่องจักร	2795 มม.

## ระยะต่างๆ ในการทำงาน

ความยาวอาร์ม	2925 มม.
A ระยะสูงสุด	10065 มม.
B ระยะต่ำสุด	7160 มม.
C ระยะขุดลึกสุด	6515 มม.
D ระยะขุดลึกสุดเมื่อฝังขี้ออกจากพื้น	5810 มม.
E ระยะขุดไกลสุด	9860 มม.
F ระยะขุดไกลสุดวัดที่แนวระดับพื้น	9680 มม.
G รัศมีการสวิงแคบสุด	2990 มม.
SAE Rating	
แรงขุดที่ปลายบู้งที่เมื่อใช้ Power Max	138 kN
แรงขุดที่ปลายอาร์มเมื่อใช้ Power Max	14100 kgf
ISO Rating	
แรงขุดที่ปลายบู้งที่เมื่อใช้ Power Max	101 kN
แรงขุดที่ปลายอาร์มเมื่อใช้ Power Max	10300 kgf
แรงขุดที่ปลายบู้งที่เมื่อใช้ Power Max	149 kN
แรงขุดที่ปลายอาร์มเมื่อใช้ Power Max	15200 kgf
แรงขุดที่ปลายอาร์มเมื่อใช้ Power Max	108 kN
แรงขุดที่ปลายอาร์มเมื่อใช้ Power Max	11000 kgf



## ความสามารถในการยก ด้วย LIFTING MODE (แบบไม่สวนบู้งที่)

PC200-10M0		Arm: 2925 mm		Without bucket		Shoe: 800 mm triple grouser							
B	A	MAX		7.5 m		6.0 m		4.5 m		3.0 m		1.5 m	
		Cf	Cs	Cf	Cs	Cf	Cs	Cf	Cs	Cf	Cs	Cf	Cs
7.5 m	6.42 m	*3340 kg	*3340 kg			*4520 kg	*4520 kg						
6.0 m	7.49 m	*3190 kg	3170 kg	*3560 kg	3180 kg	*4750 kg	4680 kg						
4.5 m	8.15 m	*3190 kg	2680 kg	4620 kg	3120 kg	*5390 kg	4490 kg	*6010 kg	*6010 kg				
3.0 m	8.49 m	*3330 kg	2430 kg	4480 kg	3000 kg	6330 kg	4210 kg	*8210 kg	6470 kg	*12010 kg	*12010 kg		
1.5 m	8.56 m	3540 kg	2320 kg	4330 kg	2850 kg	6030 kg	3940 kg	9410 kg	5910 kg	*7340 kg	*7340 kg		
0 m	8.36 m	3590 kg	2340 kg	4210 kg	2740 kg	5810 kg	3730 kg	9000 kg	5550 kg	*5880 kg	*5880 kg		
-1.5 m	7.87 m	3880 kg	2520 kg	4160 kg	2690 kg	5700 kg	3640 kg	8860 kg	5440 kg	*10000 kg	*10000 kg	*5870 kg	*5870 kg
-3.0 m	7.03 m	4560 kg	2950 kg			5720 kg	3660 kg	8940 kg	5500 kg	*15560 kg	10580 kg	*10420 kg	*10420 kg
-4.5 m	5.68 m	6330 kg	4060 kg					*9050 kg	5700 kg	*13360 kg	10940 kg		

Load is limited by hydraulic capacity rather than tipping. Ratings are based on ISO 10567. Rated loads do not exceed 87% of hydraulic lift capacity or 75% of tipping load.



## KOMTRAX

เทคโนโลยีติดตามและดูแลเครื่องจักร  
ผ่านระบบดาวเทียม ให้ข้อมูลที่สำคัญ  
เกี่ยวกับเครื่องจักร ในรูปแบบที่เข้าใจง่าย

## รายงานการทำงาน อัตราสิ้นเปลืองน้ำมันเชื้อเพลิง

KOMTRAX สามารถรายงานข้อมูลการทำงานของเครื่องจักรเช่น พัด อัตราสิ้นเปลือง  
น้ำมันเชื้อเพลิง ลักษณะการทำงาน และชั่วโมงการทำงาน ซึ่งจะช่วยให้การบริหารจัดการ  
ได้ดียิ่งขึ้น

## วางแผนการทำงานอย่างมีประสิทธิภาพ

ข้อมูลต่างๆ ที่ KOMTRAX เก็บไว้จะช่วยให้สามารถบริหารจัดการกลุ่มเครื่องจักรได้ง่ายขึ้น  
ผ่านคอมพิวเตอร์ หรือสมาร์ตโฟน ได้ทุกที่ ทุกเวลา

## การจัดการเครื่องจักร

หาข้อมูลต่างๆ ของเครื่องจักรได้อย่างรวดเร็ว มากไปกว่านั้น KOMTRAX ยังสามารถ  
ค้นหาเครื่องจักรที่มีปัญหา จากกลุ่มเครื่องจักรทั้งหมด และแสดงผลในแบบที่เข้าใจง่าย

ภาพตัวอย่าง ข้อมูลและการแสดงผลอาจแตกต่างกัน ขึ้นอยู่กับประเภทเครื่องจักรและรุ่น



**B-CONNECT  
WARRANTY**

**รับประกัน**

**12** ชิ้นส่วนหลัก\*

- |                    |                         |
|--------------------|-------------------------|
| 1. เครื่องยนต์     | 7. จุดหมุนที่กลาง       |
| 2. บีโอดี          | 8. บูม                  |
| 3. สวิตช์          | 9. อาร์ม                |
| 4. คอนโทรลเลอร์    | 10. กระบอกไฮดรอลิกบูม   |
| 5. ไฮดรอลิก        | 11. กระบอกไฮดรอลิกอาร์ม |
| 6. สวิตช์เซ็นเซอร์ | 12. กระบอกไฮดรอลิกบูม   |

ภาพใช้เพื่อการโฆษณาเท่านั้น

## อุปกรณ์มาตรฐาน

- เครื่องยนต์**
- ระบบสูบลมเครื่องยนต์อัตโนมัติ
  - รองรับการใช้น้ำมันไบโอดีเซล (B20)
  - กรองน้ำหล่อเย็น
  - กรองอากาศชนิดแห้ง ไซกรองสองชั้น
  - กรองอากาศเบี่ยงชั้น
  - เครื่องยนต์โคบีตูลู รุ่น SAA4D107E-1
  - เครื่องยนต์เทียบเท่ามาตรฐานควบคุมมลพิษ EU Stage 3A
  - ระบบป้องกันเครื่องยนต์ร้อนจัด
  - ระบบดับเครื่องยนต์อัตโนมัติ
  - ตาข่ายป้องกันฝุ่นหม้อน้ำและแผงระบายความร้อน

- ระบบไฟฟ้า**
- อัลเทอเนเตอร์ 24 V/35 A แบบไม่มีแปรงถ่าน
  - ระบบลดรอบเครื่องยนต์อัตโนมัติ
  - แบตเตอรี่ 2 x 12 V/ 110 Ah
  - สวิตช์ตัดการเชื่อมต่อแบตเตอรี่และไฟเตือนสถานะการทำงาน
  - มอเตอร์สตาร์ท 24 V/4.5 kW
  - ไฟทำงาน LED (บูม, เฟรมด้านขวา, ห้องพนักงานขับ)

- ช่วงล่าง**
- ชุดปรับความตึงแก๊สแบบไฮดรอลิก (แยกแต่ละข้าง)
  - การ์ดป้องกันโรลเลอร์ (ส่วนกลาง)
  - โรลเลอร์ตัวล่าง ข้างละ 7 ลูก
  - แผ่นแก๊ส 800 mm แบบ 3 ชั้น

- การ์ดและฝาครอบ**
- การ์ดป้องกันพัดลม

- ระบบไฮดรอลิก**
- วาล์วป้องกันบูต
  - วาล์วป้องกันอาร์มตก
  - เซนเซอร์ตรวจวัดการอุดตันของกรองน้ำมันไฮดรอลิกไหลย้อนกลับ
  - ระบบเพิ่มกำลังในการขุด
  - ระบบควบคุมการแกว่งแรงดัน (PPC) ของระบบควบคุมไฮดรอลิก
  - ระบบเลือกโหมดการทำงานของเครื่องจักร

- สภาพแวดล้อมของพนักงานขับ**
- เครื่องปรับอากาศพร้อมระบบไล่ฝ้า
  - ระบบบริหารและจัดท่าอุปกรณ์ (EMMS)
  - หน้าจอ LCD ความละเอียดสูงรองรับหลายภาษาขนาดใหญ่
  - เครื่องเสียง
  - กระงะกอนหลัง (ด้านขวา, ด้านซ้าย, ส่วนหลัง, ส่วนข้าง)
  - ห้องพนักงานขับ ROPS (ISO 12117-2)
  - ที่นั่งแบบลดแรงกระแทก
  - ช่องจ่ายไฟ 12 V
  - ระบบสล็อตของหลัง
  - ม่านบังแดด

- อุปกรณ์อื่น ๆ**
- เซนเซอร์ Blow by
  - น้ำหนักถ่วงท้าย
  - แตรไฟฟ้า
  - ระบบ KOMTRAX
  - ช่องเก็บตัวถ่วงน้ำมัน (น้ำมันเครื่องและน้ำมันไฮดรอลิก)
  - แผ่นสะท้อนแสงด้านหลัง
  - แผ่นป้องกันการสับ
  - สัญลักษณ์เตือนขณะเดิน

- อุปกรณ์ในการบำรุงรักษา**
- บิมุดน้ำมันเชื้อเพลิง

## อุปกรณ์เสริมพิเศษ\*

- เครื่องยนต์**
- กรองน้ำมันเชื้อเพลิงเบี่ยงชั้น (กรองแยกน้ำ)

- ระบบไฟฟ้า**
- ไฟสัญญาณ บนห้องพนักงานขับ (Beacon lamp)
  - ไฟทำงาน 1 ดวง ที่น้ำหนักถ่วงท้าย

- ระบบไฮดรอลิก**
- เซนเซอร์ตรวจวัดการอุดตันที่กรองไหลย้อนกลับของหัวเจาะ
  - วาล์วเซอร์ვის

- ช่วงล่าง**
- แผ่นแก๊ส (Pre-Order) ขั้นต่ำ 3 เดือน
    - 790 mm แบบ 3 ชั้น (สำหรับหน้างานก่อสร้าง)
    - 600 mm, 700 mm แบบ 3 ชั้น
  - การ์ดป้องกันโรลเลอร์ (เพิ่มความยาว)
  - การ์ดป้องกันช่วงล่างของแก๊สเฟรม

- สภาพแวดล้อมของพนักงานขับ**
- การ์ดป้องกันด้านเบพนักงานขับแบบโมดูล OPG ระดับ 2 (ISO 10262)
  - การ์ดป้องกันด้านหน้าห้องพนักงานขับแบบสูงเต็มห้องพนักงานขับแบบสูงครึ่งหนึ่งของห้องพนักงานขับ

- การ์ดและฝาครอบ**
- การ์ดป้องกันช่วงล่างของโครงสร้างการหมุน สำหรับงานหนัก
  - การ์ดป้องกันโครงสร้างตัวรถ

- อุปกรณ์ในการบำรุงรักษา**
- การ์ดตัวเชื่อมต่อขาบริการของ Preventive maintenance (PM)

## บริษัท บางกอก โคมatsu เซลส์ จำกัด

28/9 ม.3 ด.บางนา-ตราด กม.23 ด.บางเสาธง อ.บางเสาธง จ.สมุทรปราการ 10570

## สำนักงานใหญ่ โทร. 02-663-2666

ฝ่ายบริการ โทร. 02-663-2535 แฟกซ์ 02-663-2537 สายด่วน 083-294-0036  
ฝ่ายอะไหล่ โทร. 02-663-2532, 02-663-2557 แฟกซ์ 02-663-2553

Facebook : Komatsu Thailand  
Youtube : Komatsu Thailand  
Line : @komatsu\_care  
www.komatsu-thailand.com

ภาคกลาง	ภาคอีสาน	ภาคเหนือ	ภาคใต้
มวนคง โทร. 065-929-7643 แฟกซ์ 02-902-0361	ขอนแก่น โทร. 085-488-8964 แฟกซ์ 043-470-254	เชียงใหม่ โทร. 085-488-8972 แฟกซ์ 052-030-247	ชุมพร โทร. 085-488-8975 แฟกซ์ 077-970-832
สระบุรี โทร. 085-488-8963 แฟกซ์ 036-275-217	นครราชสีมา โทร. 085-488-8974 แฟกซ์ 044-282-467	เชียงราย โทร. 085-488-8971 แฟกซ์ 053-175-574	สุราษฎร์ธานี โทร. 085-488-8979 แฟกซ์ 077-441-252
ราชบุรี โทร. 085-488-8978 แฟกซ์ 032-317-396	อุดรธานี โทร. 085-488-8982 แฟกซ์ 042-206-136	ลำปาง โทร. 085-488-8967 แฟกซ์ 054-810-116	ทุ่งสง โทร. 085-488-8965 แฟกซ์ 075-332-502
ชลบุรี โทร. 085-488-8970 แฟกซ์ 038-764-585	สุรินทร์ โทร. 085-488-8980 แฟกซ์ 044-538-692	พิษณุโลก โทร. 085-488-8966 แฟกซ์ 055-216-057	หาดใหญ่ โทร. 085-488-8981 แฟกซ์ 074-298-463
ระยอง โทร. 085-488-8969 แฟกซ์ 038-917-977	อุบลราชธานี โทร. 085-488-8983 แฟกซ์ 045-252-751	นครสวรรค์ โทร. 085-488-8973 แฟกซ์ 056-000-612	ภูเก็ต โทร. 085-488-8976 แฟกซ์ 076-328-386
สระแก้ว โทร. 085-488-8968 แฟกซ์ 037-247-118	บึงกาฬ โทร. 063-206-8782 แฟกซ์ 042-640-198		

โปรดสแกนเพื่อติดตามข่าวสารและโปรโมชั่น



Komatsu Call Center ศูนย์บริการข้อมูลโคมatsu

# 0 2245 2245

\*อุปกรณ์เสริมบางชิ้นเป็นการสั่งผลิตใหม่ ขั้นต่ำ 3 เดือน โปรดสอบถามกับพนักงานขายอีกครั้ง  
บริษัทของวงนสิริ ในการเปลี่ยนแปลงเงื่อนไขโดยไม่ต้องแจ้งให้ทราบล่วงหน้า